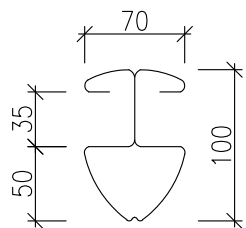
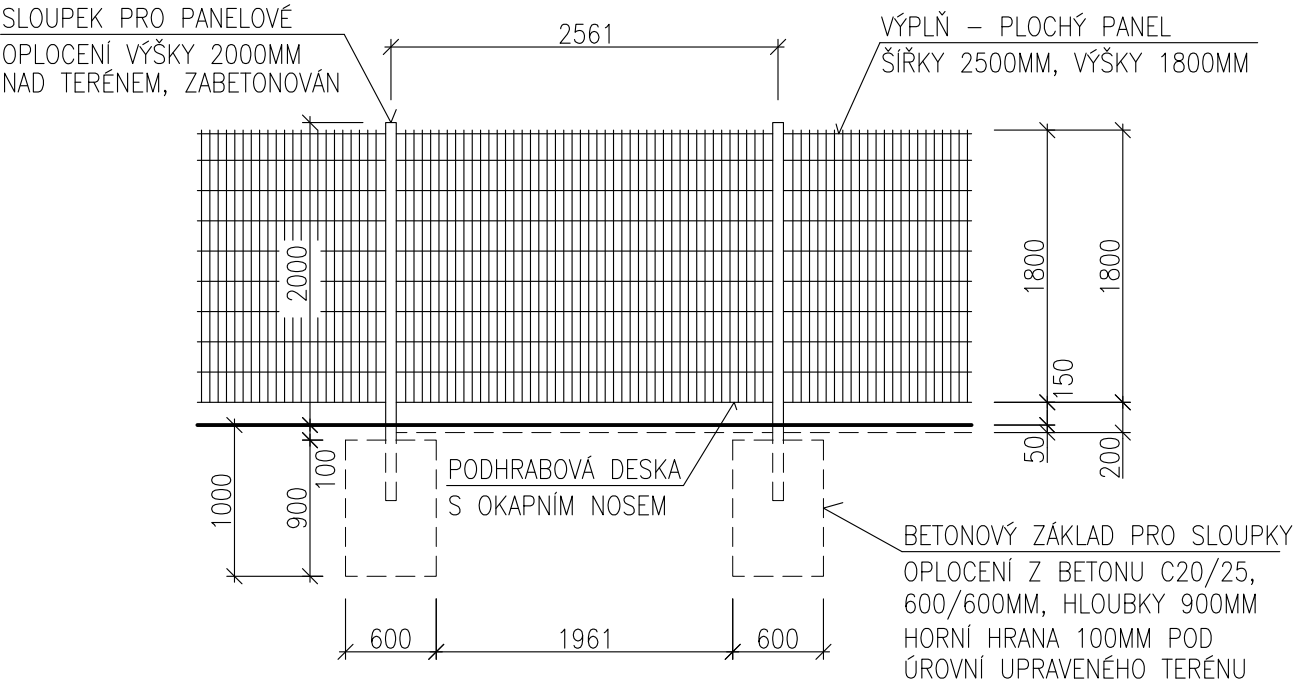


SPECIFIKACE

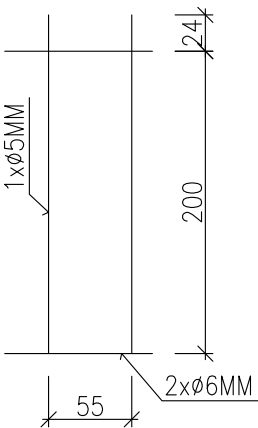


- SPECIFIKACE SLOUPKU OPLOCENÍ
 - ŠTĚRBINOVÝ SLOUPEK Z LISOVANÉHO PLECHU TL.5MM
 - DÉLKA SLOUPKU 2500MM, NAD TERÉNEM 2000MM
 - OSAZENÍ DLOUHÝM ZABETONOVÁNÍM DO PATKY
 - POVRCHOVÁ ÚPRAVA VYSOCE PŘILNAVÝM POLYESTEREM NA OCELOVÉM POZINK. PLECHU, BARVA SVĚTLE ŠEDÁ (RAL 7030)
 - OSOVÁ VZDÁLENOST SLOUPKŮ 2561MM

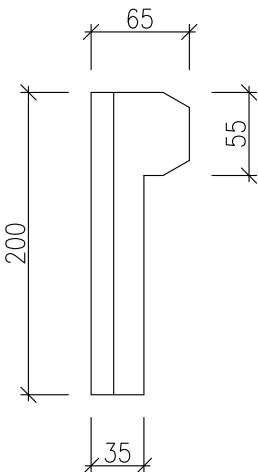
POHLED NA TYPOVÉ POLE



SPECIFIKACE



- SPECIFIKACE PANELU OPLOCENÍ
 - PLOCHÝ PANEL ŠÍŘKY 2500MM
 - ROZMĚR OK: 200 x 50MM
 - PRŮMĚR DRÁTŮ – 5MM VERTIKÁLNÍ, 2 x 6MM HORIZONTÁLNÍ
 - POVRCHOVÁ ÚPRAVA VYSOCE PŘILNAVÝM POLYESTEREM NA DRÁTECH Z POZINKOVANÉ OCELI, BARVA SVĚTLE ŠEDÁ (RAL 7030)



- SPECIFIKACE PODHRABOVÉ DESKY OPLOCENÍ
 - BETONOVÁ DESKA S OKAPNÍM NOSEM DÉLKY 2500MM
 - TLOUŠŤKA STĚNY DESKY 35MM
 - VÝŠKA DESKY 200MM
 - VELIKOST ZÁMKU 25x15MM
 - INSTALACE PŘÍMO DO ŠTĚRBIN SLOUPKŮ

POZNÁMKA


- VÝŠKOVÉ KOTY JSOU VZTAŽENY K ±0,000
- POKUD DOJDE PŘI PROVÁDĚNÍ K NEJASNOSTEM, ČI NEPŘEDVÍDATELNÝM OKOLNOSTEM JE NUTNÉ PŘIZVAT PROJEKTANTA K UPŘESNĚNÍ POSTUPU PRACÍ
- STAVEBNÍ ÚPRAVY PROVÁDĚT A KOORDINOVAT DLE ROZVODŮ JEDNOTLIVÝCH PROFESÍ S UPŘESNĚNÍM PŘI REALIZACI A S OHLEDEM NA DALŠÍ ETAPY
- POZNÁMKY PLATÍ PRO VŠECHNY VÝKRESY

DÉLKA OPLOCENÍ - 86,6 M

- PLOT OD BUDOVY GYMNÁZIA KE STÁVAJÍCÍ TRAFOSTANICI – CELKOVÁ DÉLKA 65,3M
V OPLOCENÍ VSAZENA 1x BRANKA O ŠÍŘCE 900 MM A 1x DVOUKŘÍDLOVÁ BRÁNA O ŠÍŘCE 1800 MM
ZÁMKY VLOŽKOVÉ
- PLOT OD STÁVAJÍCÍ TRAFOSTANICE K MULTIFUNKČNÍMU HŘIŠTI – CELKOVÁ DÉLKA 21,3M
V OPLOCENÍ VSAZENA 1x BRANKA O ŠÍŘCE 900 MM A 1x DVOUKŘÍDLOVÁ BRÁNA O ŠÍŘCE 3000 MM
ZÁMKY ELEKTROMECHANICKÉ, U BRANKY OTEVÍRÁNÍ NA ČIP, U BRÁNY DÁLKOVĚ

OBJEKT SO 01

SPORTOVNÍ PLOCHA – POVRCH – ±0,000 = 520,65

AUTORIZOVANÝ PROJEKTANT STAVEBNÍ ČÁSTI: Ing. David Urbánek duprojekt@seznam.cz ČKAIT – 1400480		 ŽIVOT památkám o.p.s. ZPRACOVATEL PROJEKTOVÉ DOKUMENTACE: Život památkám o.p.s. www.zivotpamatkam.cz Široká 376, kancelář: Za Hospodou 406 588 32 Brtnice IČ: 020 44 200, DIČ: CZ02044200	
VEDOUCÍ PROJEKTANT STAVEBNÍ ČÁSTI: Ing. Luboš Štěpán lubos.stepan@zivotpamatkam.cz			
VYPRACOVAL: Ing. Luboš Štěpán lubos.stepan@zivotpamatkam.cz		DATUM:	08/2021
INVESTOR: Kraj Vysočina, Žižkova 1882/57, 587 33 Jihlava		STUPEŇ PD:	DPS
		FORMÁT:	2A4
		Č. ZAKÁZKY:	20 – 21 – DPS
AKCE (STAVBA): Gymnázium Jihlava – Revitalizace dvorního traktu Jana Masaryka 1560/1, 586 01 Jihlava		ČÍSLO VÝKRESU: D.1.1. 122	PARÉ Č.
NÁZEV VÝKRESU: OBJEKT SO 03 – OPLOCENÍ AREÁLU – VZOROVÉ ŘEZY		MĚŘÍTKO: 1:50	